

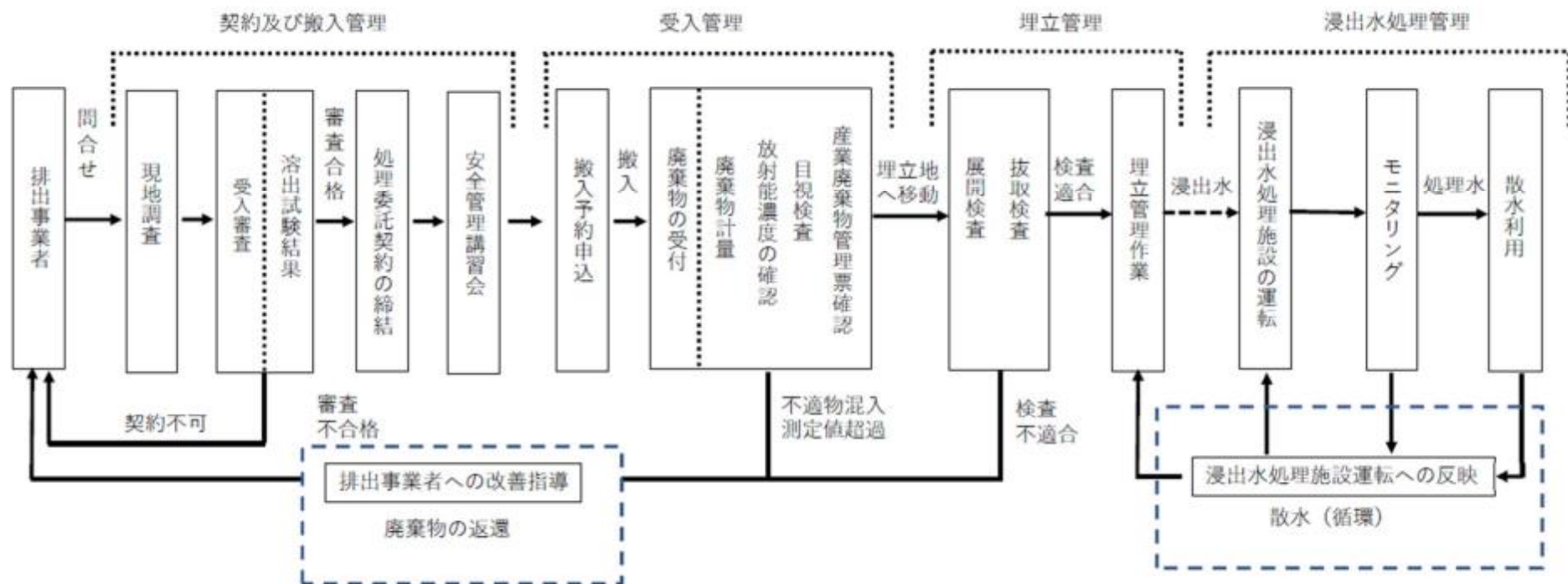
令和 7 年 8 月 23 日 地域住民向け報告会 資料  
エコグリーンとちぎの運営等について

# エコグリーンとちぎの運営等について

- I 運営の状況について
- II 環境調査の実施状況について

# I 運営の状況について

## 1 廃棄物の受入の流れ

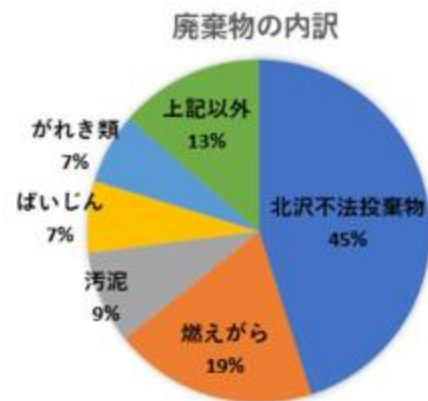


# I 運営の状況について

## 2 廃棄物の受入状況

※ 内訳等についてはP13～15のとおり

	品目	単位	令和 5 年度	令和 6 年度												令和 7 年度			合計
				4月	5月	6月	7月	8月	9月	10月	11月	12月	1月	2月	3月	4月	5月	6月	
1	北沢不法投棄物	トン	2,107	1,915	2,120	2,661	3,364	2,898	3,309	4,063	3,650	3,973	3,842	3,035	3,504	4,705	4,022	4,241	53,409
2	燃えがら	トン	4,435	968	834	727	919	1,293	1,231	1,054	1,222	1,581	1,056	1,608	1,482	1,429	1,646	1,237	22,722
3	汚泥	トン	1,285	356	584	414	729	513	683	474	563	787	723	713	802	593	517	661	10,397
4	ばいじん	トン	1,877	341	276	220	406	365	421	204	628	551	379	498	547	383	465	435	7,996
5	がれき類	トン	1,450	237	218	278	290	218	491	367	314	219	236	714	975	214	403	1,282	7,906
6	上記以外	トン	3,348	831	843	1,130	1,009	624	948	776	746	736	662	756	1,026	790	882	1,018	16,125
合計		トン	14,502	4,648	4,875	5,430	6,717	5,911	7,083	6,938	7,123	7,847	6,898	7,324	8,336	8,114	7,935	8,874	118,555



燃えがら



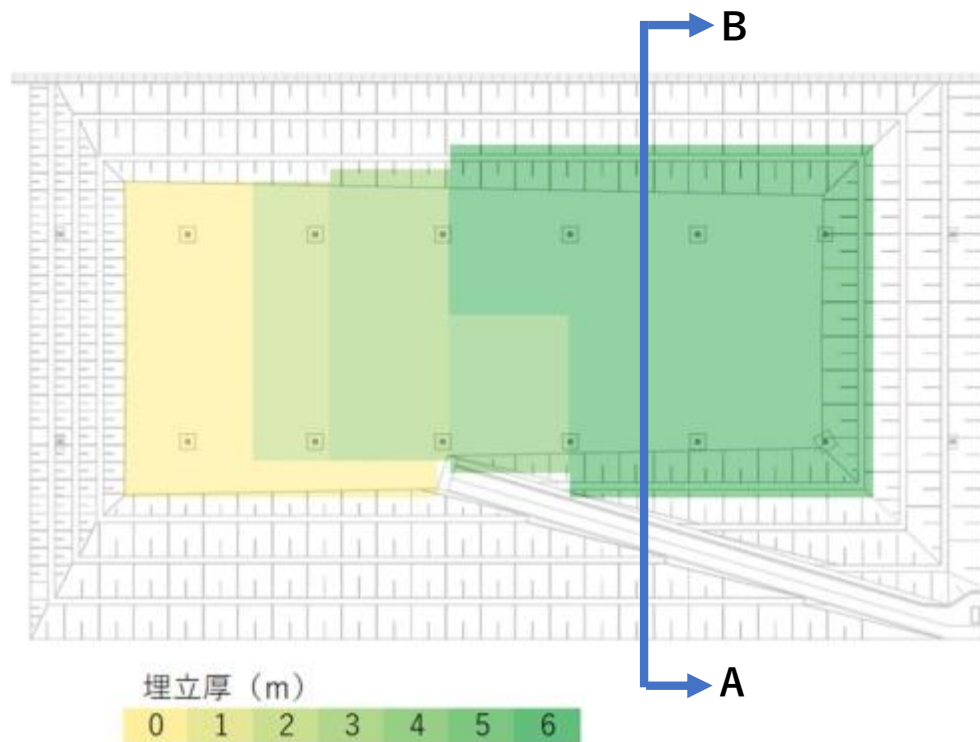
がれき類



ばいじん

# I 運営の状況について

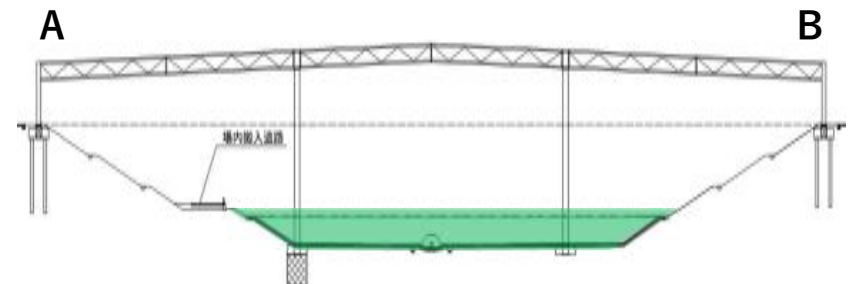
## 3 埋立の進捗状況



## 4 処分場の残容量

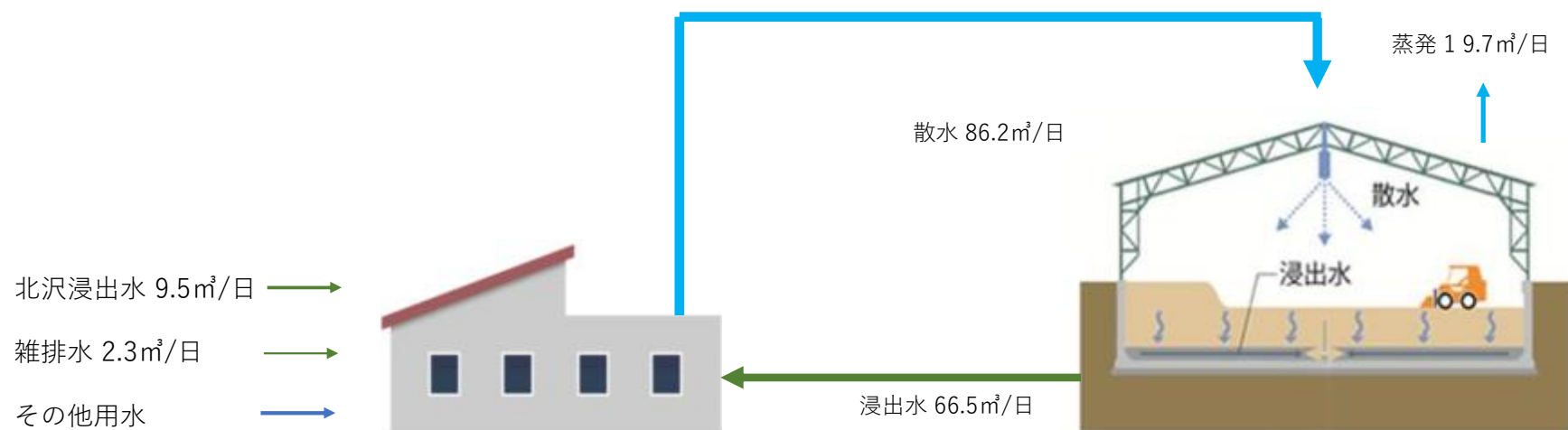
	埋立量 ( $\text{m}^3$ )	残容量 ( $\text{m}^3$ )	進捗率 (%)
R5.9	—	601,860	0
R6.3末	32,884	568,976	5%
R7.3末	50,628	518,348	9%

※埋立量には保護土、中間覆土として使用した土の量も含まれます。



# I 運営の状況について

## 5 水収支の状況



	単位	令和 6 年度												合計	日量
		4月	5月	6月	7月	8月	9月	10月	11月	12月	1月	2月	3月		
流入量	m³	2,730	3,056	2,972	3,426	3,131	3,255	2,395	2,135	1,992	2,104	2,033	2,243	31,471	86.2
浸出水量		2,144	2,290	2,179	2,512	2,164	2,305	1,951	1,688	1,689	1,806	1,700	1,844	24,271	66.5
北沢浸出水		287	475	519	265	315	244	183	285	231	214	188	267	3,475	9.5
雑排水		53	50	51	82	74	66	72	66	69	81	79	91	833	2.3
その他用水		246	241	223	567	577	640	189	96	3	3	66	42	2,893	7.9
散水量		2,730	3,056	2,972	3,426	3,131	3,255	2,395	2,135	2,040	2,055	2,033	2,243	31,471	86.2



# I 運営の状況について

## 6 安全管理講習会の実施状況

実施月	単位	令和5年度	令和6年度												令和7年度			合計
			4月	5月	6月	7月	8月	9月	10月	11月	12月	1月	2月	3月	4月	5月	6月	
受講者数	社	57	6	3	2	8	2	11	6	2	4	6	9	3	4	4	7	134
受講人数	人	69	6	5	4	11	3	13	7	2	4	8	13	3	5	6	9	168

### 【安全管理講習会資料（抜粋）】

**車両受入時間**

【営業日】 月曜日 ~ 金曜日  
※年末年始、祝日は除きます。

【午前の部】 08:30 ~ 11:30まで  
※朝の場内への入場は08:30より可能です。

【午後の部】 13:00 ~ 16:30まで  
※道路事情等により、やむをえず搬入が間に合わない場合、またはキャンセルや車両の変更の際は、必ず ☎0287-82-7000 までご連絡ください。

**完全予約制となります！**

**場内**

- ・処分場内全面禁煙です。
- ・受付及び積み降ろし等の車両停車時はアイドリングストップをお願い致します。

**遵守事項**

- ◆場内ではヘルメット着用を徹底して下さい。
- ◆シートの着脱は、必ず**台車前**に行ってください。
- 荷台からの落下に注意し、安全第一で作業するようにご協力をお願いします。
- ※公道通行時は袋やフレコンに入っているに問わず、**必ず全体にシートを掛けて**走行してください。
- ※含水率の高い汚泥等が埋立地以外に流出しない様に充分注意して下さい。
- ※飛散防止の徹底の為、再度ご確認ください。
- ◆「最大積載量」を遵守して安全走行をお願い致します。
- ◆「産業廃棄物収集運搬車」の表示が義務付けられています。

**受付**

◆マニフェスト  
マニフェストは必ずご持参頂き、ご記入漏れがない様お願い致します。  
※マニフェスト記入漏れ又は誤記入があった場合、ご記入後に最後尾へ並んで頂く事になりますのでご了承下さい。  
※場合によっては、搬入致しかねます。

◆搬入物の目視検査  
受付時に搬入物の目視検査を行います。指定の場所でシートを外して荷台全体が見えるようにしてから台車へ乗ってください。



契約を締結した相手に対し、初回の廃棄物の搬入前において、環境保全協定で定められた搬入時間、搬入ルート等遵守すべき事項について周知するため、安全管理講習を実施しており、講習の受講後でなければ廃棄物の受入は行わないこととしています。

**車両通行に関するお願い**

●産業廃棄物収集運搬車の通行経路  
●産業廃棄物収集運搬車の通行禁止通行経路

※① 道の駅「ばとう」は産業廃棄物収集運搬車の駐車が禁止となっております。ご理解、ご協力をお願い致します。

※あおり運転等ならぬ様、交通ルールの遵守をお願い致します。



## Ⅱ 環境調査の実施状況について

### 1 令和6年度の調査結果

以下の項目について、環境調査を実施し、いずれの項目についても基準値の超過等はありませんでした。  
全ての調査結果について県HP又はクリーンテックとちぎHPで公表します。

※ 令和6年度の調査結果についてはグリーン・ライフなかがわ63号及びP16～24のとおり

#### ①河川水質・底質 ●

河川水及び河川の底の土を採取し、汚染が生じていないことを確認しました。

#### ②地下水水質・水位 ●

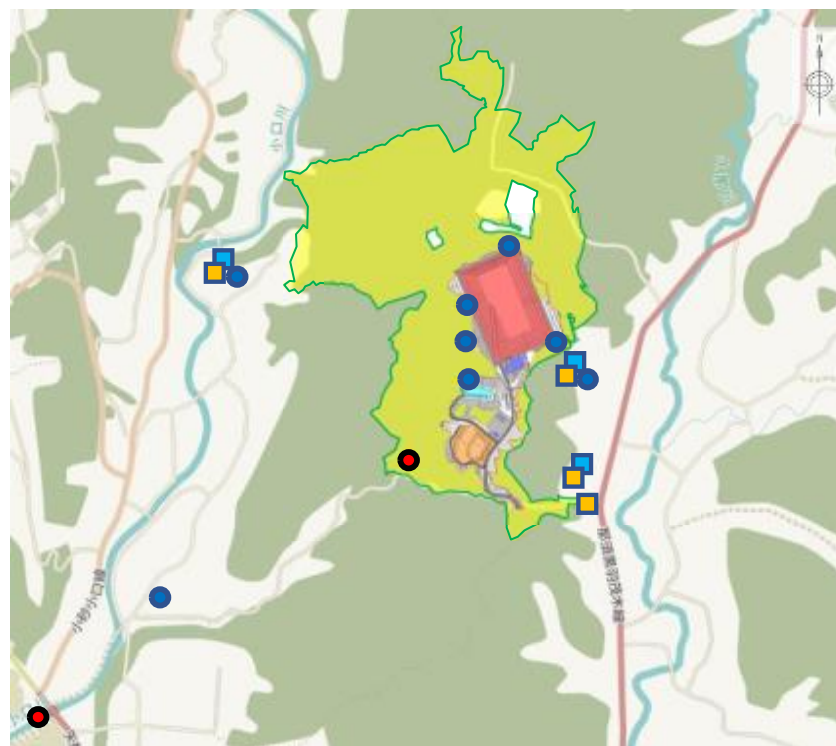
エコグリーンとちぎ周辺の井戸から地下水を採取し、汚染が生じていないことを確認しました。また、地下水の水位を測定し、地下水の水位に異常が生じていないことを確認しました。

#### ③騒音・振動 ■

エコグリーンとちぎ周辺で騒音・振動の測定を行い、処分場の稼働及び搬入車両により生活環境の悪化が生じていないことを確認しました。

#### ④土壌・悪臭 ■

エコグリーンとちぎ周辺の土壌及び空気を採取し、処分場の稼働により土壌汚染及び悪臭が生じていないことを確認しました。





## Ⅱ 環境調査の実施状況について

### ⑤浸出水（処理前） ◆

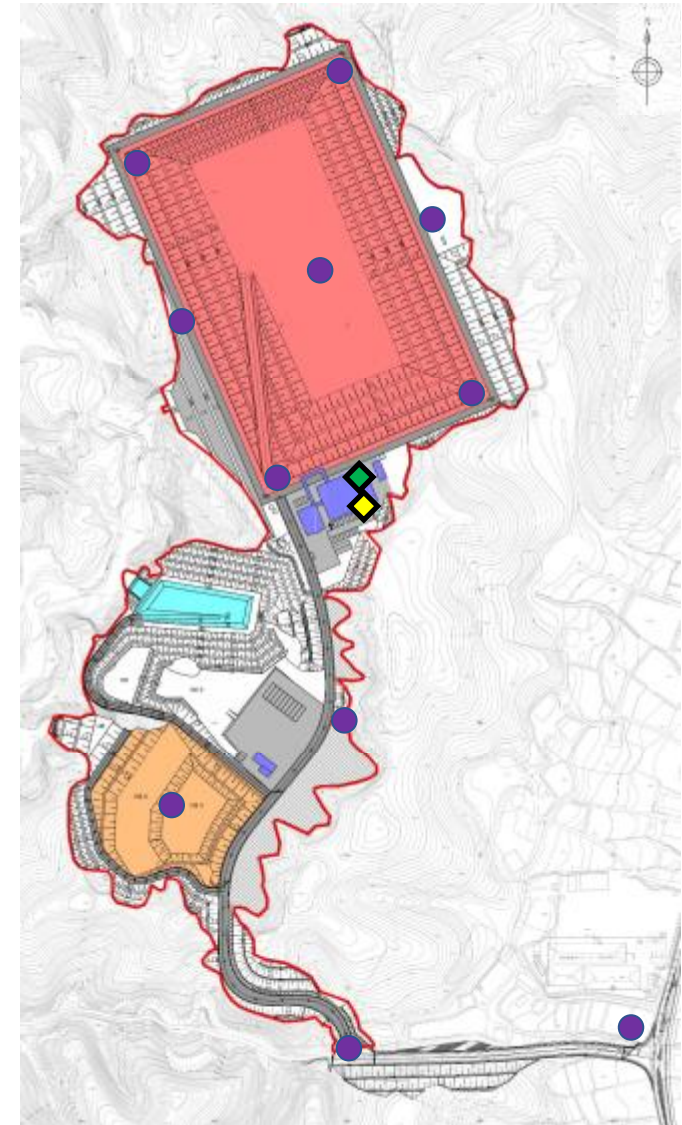
埋立地の汚れた水を採取し、処理前の水の状況について確認しました。

### ⑥処理水（処理後） ◆

浸出水が、浸出水処理施設で適切に浄化されていることを確認しました。

### ⑦空間放射線量 ●

エコグリーンとちぎ内の空間放射線量を測定し、異常の無いことを確認しました。



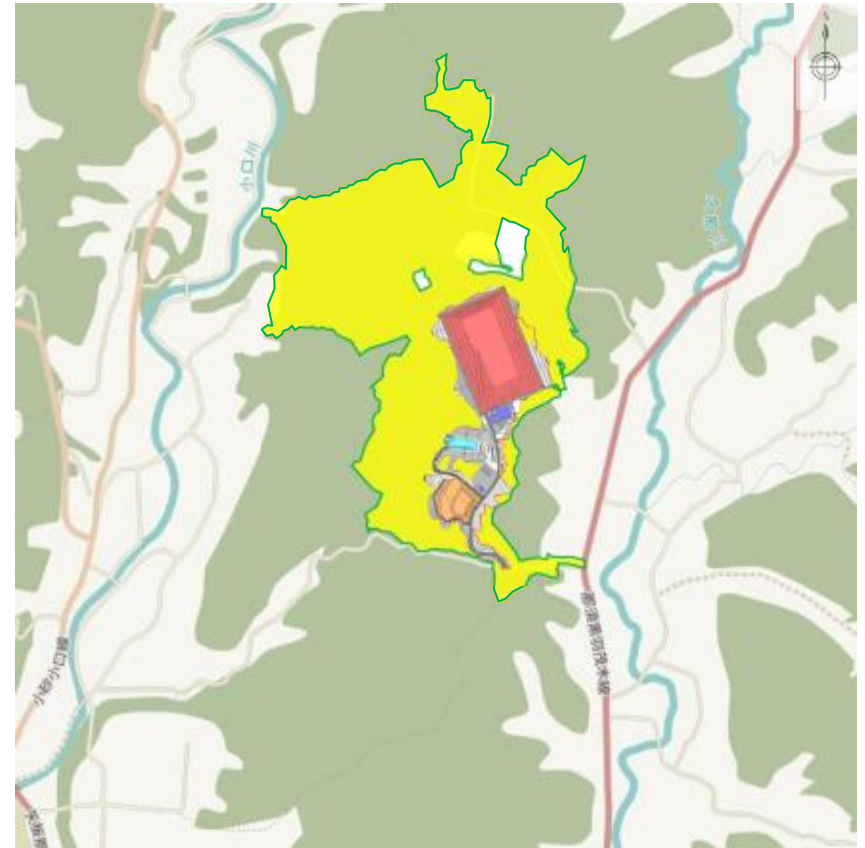
## Ⅱ 環境調査の実施状況について

### ⑧動植物

エコグリーンとちぎ周辺（黄色の範囲）の貴重種の生息状況を調査し、周辺環境が良好に保たれていることを確認しています。



オゼイトトンボ



## Ⅱ 環境調査の実施状況について

### 2 令和6年度の調査計画（1）

環境項目	地点		内容	回数	項目
大気質	埋立地内・埋立地周辺 各 5 か所		空間放射線量	週 1 回	空間放射線量率
水質	備中沢 小口川 各 1 か所		河川水質	年 1 回	健康項目(27項目) 生活環境項目(5 項目) 電気伝導率 塩化物イオン ダイオキシン類 放射性物質濃度
			河川底質	年 1 回	底質項目(26項目) ダイオキシン類
	地下水モニタリング井戸	地下水集水ピット 1 か所	地下水水質	常時	水素イオン濃度 電気伝導率
				月 1 回	塩化物イオン 放射性物質濃度
				年 4 回	健康項目(28項目) ダイオキシン類
		地下水観測井 4 か所	地下水水質 地下水位	月 1 回	水素イオン濃度 電気伝導率 塩化物イオン 放射性物質濃度
				年 4 回	健康項目(28項目) ダイオキシン類 地下水位
				事業区域周辺民家井戸 3 か所	年 1 回
	浸出水及び処理水及び	浸出水処理施設入口・出口 各 1 か所	浸出水及び処理水水質	常時	水素イオン濃度 電気伝導率
				週 1 回	塩化物イオン
				月 1 回	生活環境項目(4 項目) 放射性物質濃度
				年 2 回	生活環境項目(8 項目) 健康項目(29項目) ダイオキシン類
土壌	事業区域西側民家付近 事業区域東側民家付近		土壌	年 1 回	土壌環境基準項目(26項目) ダイオキシン類
騒音・振動	特別養護老人ホーム付近		環境騒音 環境振動	年 1 回	環境騒音レベル 環境振動レベル
	特別養護老人ホーム前の道路沿道		道路交通騒音 道路交通振動	年 1 回	道路交通騒音レベル 道路交通振動レベル
悪臭	事業区域西側民家付近 事業区域東側民家付近 特別養護老人ホーム付近		悪臭	年 1 回	臭気指数

## Ⅱ 環境調査の実施状況について

### 2 令和6年度の調査計画（2）

環境項目	地点	内容	回数	項目
植物	里山保全エリア	植物	年1回※ ※処分場供用後 1, 3, 6年 以降は3年ごと	貴重種を中心とした植物相
動物	備中沢（移植地点の上下流）	魚類 昆虫類等	年1回※	移植した貴重種を中心とした生息状況
	新たに整備する水辺	鳥類、魚類、昆虫類等	※処分場供用後 1, 3, 6年 以降は3年ごと	移植した貴重種を含む生息状況
	里山保全エリア	指標動物		生息状況
	事業区域周辺	猛禽類	供用後3年間	生息及び繁殖状況
	場内道路	哺乳類、鳥類	毎日	ロードキルの状況

令和6(2024)年度

1 処分量

No.	品目	単位	4月	5月	6月	7月	8月	9月	10月	11月	12月	1月	2月	3月	合計	割合(%)
1	燃えがら	トン	968	834	727	919	1,293	1,231	1,054	1,222	1,581	1,056	1,608	1,482	13,976	18
2	汚泥	トン	356	584	414	729	513	683	474	563	787	723	713	802	7,341	9
3	廃プラスチック類	トン	43	28	52	50	26	41	46	54	34	38	38	51	502	1
4	紙くず	トン	34	22	37	36	18	26	27	27	16	17	14	23	297	0
5	木くず	トン	41	24	39	38	19	27	28	29	18	18	16	32	329	0
6	繊維くず	トン	15	17	18	19	13	14	19	20	13	12	11	13	184	0
7	動植物性残さ	トン	0	0	0	0	0	0	0	0	0	0	0	0	0	0
8	ゴムくず	トン	0	0	0	0	0	0	0	0	0	0	0	0	0	0
9	金属くず	トン	18	18	18	19	15	18	21	41	14	13	12	23	231	0
10	ガラスくず・コンクリートくず・陶磁器くず	トン	387	330	391	387	206	242	268	212	175	187	283	304	3,371	4
11	鉱さい	トン	25	24	72	49	46	39	45	40	156	101	103	96	797	1
12	がれき類	トン	237	218	278	290	218	491	367	314	219	236	714	975	4,558	6
13	ばいじん	トン	341	276	220	406	365	421	204	628	551	379	498	547	4,836	6
14	13号廃棄物	トン	268	380	503	411	281	541	322	323	310	276	279	484	4,377	6
15	北沢不法投棄物	トン	1,915	2,120	2,661	3,364	2,898	3,309	4,063	3,650	3,973	3,842	3,035	3,504	38,334	48
	合計	トン	4,648	4,875	5,430	6,717	5,911	7,083	6,938	7,123	7,847	6,898	7,324	8,336	79,133	100

※ 端数処理のため合計の値が一致しないことがあります。

2 受け入れを断った件数

理由等	単位	4月	5月	6月	7月	8月	9月	10月	11月	12月	1月	2月	3月	合計	備考
受入基準等不適合	件	1	0	0	0	1	0	0	0	0	0	0	0	2	
うち放射能基準値超過	件	0	0	0	0	0	0	0	0	0	0	0	0	0	

3 計量棟での放射能計測件数

放射能計測値 (Bq/kg)	単位	4月	5月	6月	7月	8月	9月	10月	11月	12月	1月	2月	3月	合計	備考
0～4000	件	561	607	664	804	742	827	833	864	944	864	904	1025	9,639	
4001～	件	0	0	0	0	0	0	0	0	0	0	0	0	0	
合計	件	561	607	664	804	742	827	833	864	944	864	904	1025	9,639	



1 処分量

No.	品目	単位	4月	5月	6月	7月	8月	9月	10月	11月	12月	1月	2月	3月	合計	割合(%)
1	燃えがら	トン	1,429	1,646	1,237										4,313	17
2	汚泥	トン	593	517	661										1,771	7
3	廃プラスチック類	トン	47	55	61										163	1
4	紙くず	トン	19	29	29										78	0
5	木くず	トン	22	33	34										89	0
6	繊維くず	トン	14	13	15										42	0
7	動植物性残さ	トン	0	0	0										0	0
8	ゴムくず	トン	0	0	0										0	0
9	金属くず	トン	18	18	19										54	0
10	ガラスくず・コンクリートくず・陶磁器くず	トン	281	323	275										879	4
11	鉱さい	トン	74	71	156										301	1
12	がれき類	トン	214	403	1,282										1,899	8
13	ばいじん	トン	383	465	435										1,283	5
14	13号廃棄物	トン	315	340	429										1,084	4
15	北沢不法投棄物	トン	4,705	4,022	4,241										12,969	52
	合計	トン	8,114	7,935	8,874										24,923	100

※ 端数処理のため合計の値が一致しないことがあります。

2 受け入れを断った件数

理由等	単位	4月	5月	6月	7月	8月	9月	10月	11月	12月	1月	2月	3月	合計	備考
受入基準等不適合	件	0	0	0										0	
うち放射能基準値超過	件	0	0	0										0	

3 計量棟での放射能計測件数

放射能計測値 (Bq/kg)	単位	4月	5月	6月	7月	8月	9月	10月	11月	12月	1月	2月	3月	合計	備考
0～4000	件	1,007	970	1,096										3,073	
4001～	件	0	0	0										0	
合計	件	1,007	970	1,096										3,073	

令和7年3月 施設維持管理記録

1. 埋め立て廃棄物の種類及び数量

種類	数量 [ kg ]
燃えがら	1,482,360
汚泥	802,100
廃プラスチック類	51,020
紙くず	22,720
木くず	31,690
繊維くず	12,790
動植物性残さ	0
ゴムくず	0
金属くず	22,700
ガラス陶磁器くず、コンクリートくず及び陶磁器くず	304,320
鋳さい	96,130
がれき類	975,220
ばいじん	546,630
13号廃棄物	483,840
北沢不法投棄物	3,504,140
合計	8,335,660

2. 施設の点検状況

点検項目	施設名称	点検日	点検結果
① 埋め立てる産業廃棄物の流出を防止するための擁壁等	貯留構造物(埋立地内外の土壁等)	毎営業日	異常なし
② 保有水等の埋立地からの浸出を防止するための遮水工	遮水構造、漏水検知システム	毎営業日	異常なし
③ 浸出液処理設備に流入する保有水等の水量及び水質を調整することができる耐水構造の調整池	浸出液調整槽	毎営業日	異常なし
④ 浸出液処理設備の機能の状態	アルカリ凝集沈殿処理設備、生物処理設備、凝集濾過膜設備 高度処理設備、消毒設備	毎営業日	異常なし
⑤ 有効な防凍のための措置の状況	浸出液集水ピットから浸出液調整槽への外部移送配管の保温	毎営業日	異常なし

3. 残余の埋立容量の測定

確認日	確認結果
令和6年9月30日	545,778m <sup>3</sup>

4. 地下水の測定

観測井戸 NO.1

測定項目	単位	基準値	測定日												測定頻度
			4月4日	5月9日	6月6日	7月4日	8月1日	9月5日	10月3日	11月7日	12月5日	1月9日	2月6日	3月6日	
水素イオン濃度	－	－	6.4	6.5	6.8	6.5	6.5	6.5	6.4	7.1	6.7	6.9	6.7	7.2	月1回
電気伝導率	mS/m	－	12	17	12	15	12	11	22	11	17	19	9.8	18	月1回
塩化物イオン濃度	mg/L	－	2.3	2.8	2.9	2.4	2.5	2.5	2.5	2.4	2.3	2.9	2.3	2.6	月1回
放射性物質濃度	Bq/kg	－	不検出	不検出	不検出	不検出	不検出	不検出	不検出	不検出	不検出	不検出	不検出	不検出	月1回
カドミウム	mg/L	0.003以下	－	－	0.0003未満	－	－	0.0003未満	－	－	0.0003未満	－	－	0.0003未満	年4回
全シアン	mg/L	検出されないこと	－	－	不検出	－	－	不検出	－	－	不検出	－	－	不検出	年4回
鉛	mg/L	0.01以下	－	－	0.001未満	－	－	0.001未満	－	－	0.001未満	－	－	0.001未満	年4回
六価クロム	mg/L	0.05以下	－	－	0.005未満	－	－	0.005未満	－	－	0.005未満	－	－	0.005未満	年4回
砒素	mg/L	0.01以下	－	－	0.001未満	－	－	0.001未満	－	－	0.001未満	－	－	0.001未満	年4回
総水銀	mg/L	0.0005以下	－	－	0.0005未満	－	－	0.0005未満	－	－	0.0005未満	－	－	0.0005未満	年4回
アルキル水銀	mg/L	検出されないこと	－	－	不検出	－	－	不検出	－	－	不検出	－	－	不検出	年4回
PCB	mg/L	検出されないこと	－	－	不検出	－	－	不検出	－	－	不検出	－	－	不検出	年4回
ジクロロメタン	mg/L	0.02以下	－	－	0.001未満	－	－	0.001未満	－	－	0.001未満	－	－	0.001未満	年4回
四塩化炭素	mg/L	0.002以下	－	－	0.0002未満	－	－	0.0002未満	－	－	0.0002未満	－	－	0.0002未満	年4回
1,2-ジクロロエタン	mg/L	0.004以下	－	－	0.0002未満	－	－	0.0002未満	－	－	0.0002未満	－	－	0.0002未満	年4回
1,1-ジクロロエチレン	mg/L	0.1以下	－	－	0.001未満	－	－	0.001未満	－	－	0.001未満	－	－	0.001未満	年4回
1,2-ジクロロエチレン	mg/L	0.04以下	－	－	0.001未満	－	－	0.001未満	－	－	0.001未満	－	－	0.001未満	年4回
1,1,1-トリクロロエタン	mg/L	1以下	－	－	0.001未満	－	－	0.001未満	－	－	0.001未満	－	－	0.001未満	年4回
1,1,2-トリクロロエタン	mg/L	0.006以下	－	－	0.0002未満	－	－	0.0002未満	－	－	0.0002未満	－	－	0.0002未満	年4回
トリクロロエチレン	mg/L	0.01以下	－	－	0.001未満	－	－	0.001未満	－	－	0.001未満	－	－	0.001未満	年4回
テトラクロロエチレン	mg/L	0.01以下	－	－	0.001未満	－	－	0.001未満	－	－	0.001未満	－	－	0.001未満	年4回
1,3-ジクロロプロペン	mg/L	0.002以下	－	－	0.0002未満	－	－	0.0002未満	－	－	0.0002未満	－	－	0.0002未満	年4回
チウラム	mg/L	0.006以下	－	－	0.0005未満	－	－	0.0005未満	－	－	0.0005未満	－	－	0.0005未満	年4回
シマジン	mg/L	0.003以下	－	－	0.0003未満	－	－	0.0003未満	－	－	0.0003未満	－	－	0.0003未満	年4回
チオベンカルブ	mg/L	0.02以下	－	－	0.001未満	－	－	0.001未満	－	－	0.001未満	－	－	0.001未満	年4回
ベンゼン	mg/L	0.01以下	－	－	0.001未満	－	－	0.001未満	－	－	0.001未満	－	－	0.001未満	年4回
セレン	mg/L	0.01以下	－	－	0.001未満	－	－	0.001未満	－	－	0.001未満	－	－	0.001未満	年4回
硝酸性窒素及び亜硝酸性窒素	mg/L	10以下	－	－	2.4	－	－	2.1	－	－	2.0	－	－	2.3	年4回
ふっ素	mg/L	0.8以下	－	－	0.10	－	－	0.05未満	－	－	0.05未満	－	－	0.05未満	年4回
ほう素	mg/L	1以下	－	－	0.1未満	－	－	0.1未満	－	－	0.1未満	－	－	0.1未満	年4回
1,4-ジオキサン	mg/L	0.05以下	－	－	0.005未満	－	－	0.005未満	－	－	0.005未満	－	－	0.005未満	年4回
クロロエチレン	mg/L	0.002以下	－	－	0.0002未満	－	－	0.0002未満	－	－	0.0002未満	－	－	0.0002未満	年4回
ダイオキシン類	pg-TEQ/L	1以下	－	－	0.041	－	－	0.043	－	－	0.045	－	－	0.043	年4回
水位	m	－	－	－	16.76	－	－	16.60	－	－	16.24	－	－	16.64	年4回

## 観測井戸 NO.2

測定項目	単位	基準値	測定日												測定頻度
			4月4日	5月9日	6月6日	7月4日	8月1日	9月5日	10月3日	11月7日	12月5日	1月9日	2月6日	3月6日	
水素イオン濃度	－	－	7.3	7.2	7.4	7.1	7.1	7.3	7.4	7.0	6.8	6.9	6.9	7.3	月1回
電気伝導率	mS/m	－	29	27	31	26	26	27	30	22	22	25	19	25	月1回
塩化物イオン濃度	mg/L	－	4.6	4.5	4.5	4.4	4.4	4.5	4.5	4.8	4.4	4.5	4.4	4.5	月1回
放射性物質濃度	Bq/kg	－	不検出	不検出	不検出	不検出	不検出	不検出	不検出	不検出	不検出	不検出	不検出	不検出	月1回
カドミウム	mg/L	0.003以下	－	－	0.0003未満	－	－	0.0003未満	－	－	0.0003未満	－	－	0.0003未満	年4回
全シアン	mg/L	検出されないこと	－	－	不検出	－	－	不検出	－	－	不検出	－	－	不検出	年4回
鉛	mg/L	0.01以下	－	－	0.001未満	－	－	0.001未満	－	－	0.001未満	－	－	0.001未満	年4回
六価クロム	mg/L	0.05以下	－	－	0.005未満	－	－	0.005未満	－	－	0.005未満	－	－	0.005未満	年4回
砒素	mg/L	0.01以下	－	－	0.005	－	－	0.001	－	－	0.001未満	－	－	0.001	年4回
総水銀	mg/L	0.0005以下	－	－	0.0005未満	－	－	0.0005未満	－	－	0.0005未満	－	－	0.0005未満	年4回
アルキル水銀	mg/L	検出されないこと	－	－	不検出	－	－	不検出	－	－	不検出	－	－	不検出	年4回
PCB	mg/L	検出されないこと	－	－	不検出	－	－	不検出	－	－	不検出	－	－	不検出	年4回
ジクロロメタン	mg/L	0.02以下	－	－	0.001未満	－	－	0.001未満	－	－	0.001未満	－	－	0.001未満	年4回
四塩化炭素	mg/L	0.002以下	－	－	0.0002未満	－	－	0.0002未満	－	－	0.0002未満	－	－	0.0002未満	年4回
1,2-ジクロロエタン	mg/L	0.004以下	－	－	0.0002未満	－	－	0.0002未満	－	－	0.0002未満	－	－	0.0002未満	年4回
1,1-ジクロロエチレン	mg/L	0.1以下	－	－	0.001未満	－	－	0.001未満	－	－	0.001未満	－	－	0.001未満	年4回
1,2-ジクロロエチレン	mg/L	0.04以下	－	－	0.001未満	－	－	0.001未満	－	－	0.001未満	－	－	0.001未満	年4回
1,1,1-トリクロロエタン	mg/L	1以下	－	－	0.001未満	－	－	0.001未満	－	－	0.001未満	－	－	0.001未満	年4回
1,1,2-トリクロロエタン	mg/L	0.006以下	－	－	0.0002未満	－	－	0.0002未満	－	－	0.0002未満	－	－	0.0002未満	年4回
トリクロロエチレン	mg/L	0.01以下	－	－	0.001未満	－	－	0.001未満	－	－	0.001未満	－	－	0.001未満	年4回
テトラクロロエチレン	mg/L	0.01以下	－	－	0.001未満	－	－	0.001未満	－	－	0.001未満	－	－	0.001未満	年4回
1,3-ジクロロプロペン	mg/L	0.002以下	－	－	0.0002未満	－	－	0.0002未満	－	－	0.0002未満	－	－	0.0002未満	年4回
チウラム	mg/L	0.006以下	－	－	0.0005未満	－	－	0.0005未満	－	－	0.0005未満	－	－	0.0005未満	年4回
シマジン	mg/L	0.003以下	－	－	0.0003未満	－	－	0.0003未満	－	－	0.0003未満	－	－	0.0003未満	年4回
チオベンカルブ	mg/L	0.02以下	－	－	0.001未満	－	－	0.001未満	－	－	0.001未満	－	－	0.001未満	年4回
ベンゼン	mg/L	0.01以下	－	－	0.001未満	－	－	0.001未満	－	－	0.001未満	－	－	0.001未満	年4回
セレン	mg/L	0.01以下	－	－	0.001未満	－	－	0.001未満	－	－	0.001未満	－	－	0.001未満	年4回
硝酸性窒素及び亜硝酸性窒素	mg/L	10以下	－	－	0.25	－	－	0.29	－	－	0.26	－	－	0.31	年4回
ふっ素	mg/L	0.8以下	－	－	0.10	－	－	0.05未満	－	－	0.05未満	－	－	0.05未満	年4回
ほう素	mg/L	1以下	－	－	0.1未満	－	－	0.1未満	－	－	0.1未満	－	－	0.1未満	年4回
1,4-ジオキサン	mg/L	0.05以下	－	－	0.005未満	－	－	0.005未満	－	－	0.005未満	－	－	0.005未満	年4回
クロロエチレン	mg/L	0.002以下	－	－	0.0002未満	－	－	0.0002未満	－	－	0.0002未満	－	－	0.0002未満	年4回
ダイオキシン類	pg-TEQ/L	1以下	－	－	0.042	－	－	0.043	－	－	0.041	－	－	0.040	年4回
水位	m	－	－	－	30.04	－	－	30.10	－	－	30.09	－	－	30.15	年4回

## 観測井戸 NO.3

測定項目	単位	基準値	測定日												測定頻度
			4月4日	5月9日	6月6日	7月4日	8月1日	9月5日	10月3日	11月7日	12月5日	1月9日	2月6日	3月6日	
水素イオン濃度	－	－	7.1	7.0	7.1	7.0	7.0	6.9	6.9	7.2	6.9	6.9	7.0	6.8	月1回
電気伝導率	mS/m	－	9.9	9.9	10	9.4	10	9.0	9.8	9.5	10	9.5	7.9	10	月1回
塩化物イオン濃度	mg/L	－	3.0	3.0	3.1	3.0	3.1	2.9	2.9	3.0	2.8	2.8	2.8	3.0	月1回
放射性物質濃度	Bq/kg	－	不検出	不検出	不検出	不検出	不検出	不検出	不検出	不検出	不検出	不検出	不検出	不検出	月1回
カドミウム	mg/L	0.003以下	－	－	0.0003未満	－	－	0.0003未満	－	－	0.0003未満	－	－	0.0003未満	年4回
全シアン	mg/L	検出されないこと	－	－	不検出	－	－	不検出	－	－	不検出	－	－	不検出	年4回
鉛	mg/L	0.01以下	－	－	0.001未満	－	－	0.001未満	－	－	0.001未満	－	－	0.001未満	年4回
六価クロム	mg/L	0.05以下	－	－	0.005未満	－	－	0.005未満	－	－	0.005未満	－	－	0.005未満	年4回
砒素	mg/L	0.01以下	－	－	0.003	－	－	0.003	－	－	0.004	－	－	0.006	年4回
総水銀	mg/L	0.0005以下	－	－	0.0005未満	－	－	0.0005未満	－	－	0.0005未満	－	－	0.0005未満	年4回
アルキル水銀	mg/L	検出されないこと	－	－	不検出	－	－	不検出	－	－	不検出	－	－	不検出	年4回
PCB	mg/L	検出されないこと	－	－	不検出	－	－	不検出	－	－	不検出	－	－	不検出	年4回
ジクロロメタン	mg/L	0.02以下	－	－	0.001未満	－	－	0.001未満	－	－	0.001未満	－	－	0.001未満	年4回
四塩化炭素	mg/L	0.002以下	－	－	0.0002未満	－	－	0.0002未満	－	－	0.0002未満	－	－	0.0002未満	年4回
1,2-ジクロロエタン	mg/L	0.004以下	－	－	0.0002未満	－	－	0.0002未満	－	－	0.0002未満	－	－	0.0002未満	年4回
1,1-ジクロロエチレン	mg/L	0.1以下	－	－	0.001未満	－	－	0.001未満	－	－	0.001未満	－	－	0.001未満	年4回
1,2-ジクロロエチレン	mg/L	0.04以下	－	－	0.001未満	－	－	0.001未満	－	－	0.001未満	－	－	0.001未満	年4回
1,1,1-トリクロロエタン	mg/L	1以下	－	－	0.001未満	－	－	0.001未満	－	－	0.001未満	－	－	0.001未満	年4回
1,1,2-トリクロロエタン	mg/L	0.006以下	－	－	0.0002未満	－	－	0.0002未満	－	－	0.0002未満	－	－	0.0002未満	年4回
トリクロロエチレン	mg/L	0.01以下	－	－	0.001未満	－	－	0.001未満	－	－	0.001未満	－	－	0.001未満	年4回
テトラクロロエチレン	mg/L	0.01以下	－	－	0.001未満	－	－	0.001未満	－	－	0.001未満	－	－	0.001未満	年4回
1,3-ジクロロプロペン	mg/L	0.002以下	－	－	0.0002未満	－	－	0.0002未満	－	－	0.0002未満	－	－	0.0002未満	年4回
チウラム	mg/L	0.006以下	－	－	0.0005未満	－	－	0.0005未満	－	－	0.0005未満	－	－	0.0005未満	年4回
シマジン	mg/L	0.003以下	－	－	0.0003未満	－	－	0.0003未満	－	－	0.0003未満	－	－	0.0003未満	年4回
チオベンカルブ	mg/L	0.02以下	－	－	0.001未満	－	－	0.001未満	－	－	0.001未満	－	－	0.001未満	年4回
ベンゼン	mg/L	0.01以下	－	－	0.001未満	－	－	0.001未満	－	－	0.001未満	－	－	0.001未満	年4回
セレン	mg/L	0.01以下	－	－	0.001未満	－	－	0.001未満	－	－	0.001未満	－	－	0.001未満	年4回
硝酸性窒素及び亜硝酸性窒素	mg/L	10以下	－	－	0.03未満	－	－	0.03未満	－	－	0.03未満	－	－	0.03未満	年4回
ふっ素	mg/L	0.8以下	－	－	0.09	－	－	0.05未満	－	－	0.05未満	－	－	0.05未満	年4回
ほう素	mg/L	1以下	－	－	0.1未満	－	－	0.1未満	－	－	0.1未満	－	－	0.1未満	年4回
1,4-ジオキサン	mg/L	0.05以下	－	－	0.005未満	－	－	0.005未満	－	－	0.005未満	－	－	0.005未満	年4回
クロロエチレン	mg/L	0.002以下	－	－	0.0002未満	－	－	0.0002未満	－	－	0.0002未満	－	－	0.0002未満	年4回
ダイオキシン類	pg-TEQ/L	1以下	－	－	0.041	－	－	0.043	－	－	0.043	－	－	0.042	年4回
水位	m	－	－	－	21.84	－	－	22.29	－	－	21.27	－	－	21.62	年4回



測定項目	単位	基準値	測定日												測定頻度
			4月4日	5月9日	6月6日	7月4日	8月1日	9月5日	10月3日	11月7日	12月5日	1月9日	2月6日	3月6日	
水素イオン濃度	－	－	7.2	7.4	7.4	7.2	7.2	7.2	7.2	7.2	7.0	7.3	7.4	7.4	月1回
電気伝導率	mS/m	－	12	12	11	11	11	12	11	11	11	14	11	15	月1回
塩化物イオン濃度	mg/L	－	1.6	1.6	1.6	1.6	1.6	1.7	1.6	1.6	1.6	1.6	1.5	1.6	月1回
放射性物質濃度	Bq/kg	－	不検出	不検出	不検出	不検出	不検出	不検出	不検出	不検出	不検出	不検出	不検出	不検出	月1回
カドミウム	mg/L	0.003以下	－	－	0.0003未満	－	－	0.0003未満	－	－	0.0003未満	－	－	0.0003未満	年4回
全シアン	mg/L	検出されないこと	－	－	不検出	－	－	不検出	－	－	不検出	－	－	不検出	年4回
鉛	mg/L	0.01以下	－	－	0.001未満	－	－	0.001未満	－	－	0.001未満	－	－	0.001未満	年4回
六価クロム	mg/L	0.05以下	－	－	0.005未満	－	－	0.005未満	－	－	0.005未満	－	－	0.005未満	年4回
砒素	mg/L	0.01以下	－	－	0.001	－	－	0.001未満	－	－	0.001	－	－	0.003	年4回
総水銀	mg/L	0.0005以下	－	－	0.0005未満	－	－	0.0005未満	－	－	0.0005未満	－	－	0.0005未満	年4回
アルキル水銀	mg/L	検出されないこと	－	－	不検出	－	－	不検出	－	－	不検出	－	－	不検出	年4回
PCB	mg/L	検出されないこと	－	－	不検出	－	－	不検出	－	－	不検出	－	－	不検出	年4回
ジクロロメタン	mg/L	0.02以下	－	－	0.001未満	－	－	0.001未満	－	－	0.001未満	－	－	0.001未満	年4回
四塩化炭素	mg/L	0.002以下	－	－	0.0002未満	－	－	0.0002未満	－	－	0.0002未満	－	－	0.0002未満	年4回
1,2-ジクロロエタン	mg/L	0.004以下	－	－	0.0002未満	－	－	0.0002未満	－	－	0.0002未満	－	－	0.0002未満	年4回
1,1-ジクロロエチレン	mg/L	0.1以下	－	－	0.001未満	－	－	0.001未満	－	－	0.001未満	－	－	0.001未満	年4回
1,2-ジクロロエチレン	mg/L	0.04以下	－	－	0.001未満	－	－	0.001未満	－	－	0.001未満	－	－	0.001未満	年4回
1,1,1-トリクロロエタン	mg/L	1以下	－	－	0.001未満	－	－	0.001未満	－	－	0.001未満	－	－	0.001未満	年4回
1,1,2-トリクロロエタン	mg/L	0.006以下	－	－	0.0002未満	－	－	0.0002未満	－	－	0.0002未満	－	－	0.0002未満	年4回
トリクロロエチレン	mg/L	0.01以下	－	－	0.001未満	－	－	0.001未満	－	－	0.001未満	－	－	0.001未満	年4回
テトラクロロエチレン	mg/L	0.01以下	－	－	0.001未満	－	－	0.001未満	－	－	0.001未満	－	－	0.001未満	年4回
1,3-ジクロロプロペン	mg/L	0.002以下	－	－	0.0002未満	－	－	0.0002未満	－	－	0.0002未満	－	－	0.0002未満	年4回
チウラム	mg/L	0.006以下	－	－	0.0005未満	－	－	0.0005未満	－	－	0.0005未満	－	－	0.0005未満	年4回
シマジン	mg/L	0.003以下	－	－	0.0003未満	－	－	0.0003未満	－	－	0.0003未満	－	－	0.0003未満	年4回
チオベンカルブ	mg/L	0.02以下	－	－	0.001未満	－	－	0.001未満	－	－	0.001未満	－	－	0.001未満	年4回
ベンゼン	mg/L	0.01以下	－	－	0.001未満	－	－	0.001未満	－	－	0.001未満	－	－	0.001未満	年4回
セレン	mg/L	0.01以下	－	－	0.001未満	－	－	0.001未満	－	－	0.001未満	－	－	0.001未満	年4回
硝酸性窒素及び亜硝酸性窒素	mg/L	10以下	－	－	0.07	－	－	0.08	－	－	0.08	－	－	0.06	年4回
ふっ素	mg/L	0.8以下	－	－	0.09	－	－	0.05未満	－	－	0.05未満	－	－	0.05未満	年4回
ほう素	mg/L	1以下	－	－	0.1未満	－	－	0.1未満	－	－	0.1未満	－	－	0.1未満	年4回
1,4-ジオキサン	mg/L	0.05以下	－	－	0.005未満	－	－	0.005未満	－	－	0.005未満	－	－	0.005未満	年4回
クロロエチレン	mg/L	0.002以下	－	－	0.0002未満	－	－	0.0002未満	－	－	0.0002未満	－	－	0.0002未満	年4回
ダイオキシン類	pg-TEQ/L	1以下	－	－	0.050	－	－	0.043	－	－	0.042	－	－	0.041	年4回
水位	m	－	－	－	8.28	－	－	8.02	－	－	8.30	－	－	8.55	年4回

地下水集水ピット

測定項目	単位	基準値	測定日												測定頻度
			4月4日	5月9日	6月6日	7月4日	8月1日	9月5日	10月3日	11月7日	12月5日	1月9日	2月6日	3月6日	
水素イオン濃度	－	－	8.3	7.6	8.2	7.4	8.0	7.6	7.3	8.5	8.0	8.6	8.6	8.3	月1回
電気伝導率	mS/m	－	70	68	85	71	91	74	78	66	75	74	58	67	月1回
塩化物イオン濃度	mg/L	－	8.5	9.0	8.2	8.7	8.4	8.0	9.5	7.3	7.9	8.3	12	7.4	月1回
放射性物質濃度	Bq/kg	－	不検出	不検出	不検出	不検出	不検出	不検出	不検出	不検出	不検出	不検出	不検出	不検出	月1回
カドミウム	mg/L	0.003以下	－	－	0.0003未満	－	－	0.0003未満	－	－	0.0003未満	－	－	0.0003未満	年4回
全シアン	mg/L	検出されないこと	－	－	不検出	－	－	不検出	－	－	不検出	－	－	不検出	年4回
鉛	mg/L	0.01以下	－	－	0.001未満	－	－	0.001未満	－	－	0.001未満	－	－	0.001未満	年4回
六価クロム	mg/L	0.05以下	－	－	0.005未満	－	－	0.005未満	－	－	0.005未満	－	－	0.005未満	年4回
砒素	mg/L	0.01以下	－	－	0.004	－	－	0.003	－	－	0.004	－	－	0.004	年4回
総水銀	mg/L	0.0005以下	－	－	0.0005未満	－	－	0.0005未満	－	－	0.0005未満	－	－	0.0005未満	年4回
アルキル水銀	mg/L	検出されないこと	－	－	不検出	－	－	不検出	－	－	不検出	－	－	不検出	年4回
PCB	mg/L	検出されないこと	－	－	不検出	－	－	不検出	－	－	不検出	－	－	不検出	年4回
ジクロロメタン	mg/L	0.02以下	－	－	0.001未満	－	－	0.001未満	－	－	0.001未満	－	－	0.001未満	年4回
四塩化炭素	mg/L	0.002以下	－	－	0.0002未満	－	－	0.0002未満	－	－	0.0002未満	－	－	0.0002未満	年4回
1,2-ジクロロエタン	mg/L	0.004以下	－	－	0.0002未満	－	－	0.0002未満	－	－	0.0002未満	－	－	0.0002未満	年4回
1,1-ジクロロエチレン	mg/L	0.1以下	－	－	0.001未満	－	－	0.001未満	－	－	0.001未満	－	－	0.001未満	年4回
1,2-ジクロロエチレン	mg/L	0.04以下	－	－	0.001未満	－	－	0.001未満	－	－	0.001未満	－	－	0.001未満	年4回
1,1,1-トリクロロエタン	mg/L	1以下	－	－	0.001未満	－	－	0.001未満	－	－	0.001未満	－	－	0.001未満	年4回
1,1,2-トリクロロエタン	mg/L	0.006以下	－	－	0.0002未満	－	－	0.0002未満	－	－	0.0002未満	－	－	0.0002未満	年4回
トリクロロエチレン	mg/L	0.01以下	－	－	0.001未満	－	－	0.001未満	－	－	0.001未満	－	－	0.001未満	年4回
テトラクロロエチレン	mg/L	0.01以下	－	－	0.001未満	－	－	0.001未満	－	－	0.001未満	－	－	0.001未満	年4回
1,3-ジクロロプロペン	mg/L	0.002以下	－	－	0.0002未満	－	－	0.0002未満	－	－	0.0002未満	－	－	0.0002未満	年4回
チウラム	mg/L	0.006以下	－	－	0.0005未満	－	－	0.0005未満	－	－	0.0005未満	－	－	0.0005未満	年4回
シマジン	mg/L	0.003以下	－	－	0.0003未満	－	－	0.0003未満	－	－	0.0003未満	－	－	0.0003未満	年4回
チオベンカルブ	mg/L	0.02以下	－	－	0.001未満	－	－	0.001未満	－	－	0.001未満	－	－	0.001未満	年4回
ベンゼン	mg/L	0.01以下	－	－	0.001未満	－	－	0.001未満	－	－	0.001未満	－	－	0.001未満	年4回
セレン	mg/L	0.01以下	－	－	0.001未満	－	－	0.001未満	－	－	0.001未満	－	－	0.001未満	年4回
硝酸性窒素及び亜硝酸性窒素	mg/L	10以下	－	－	3.3	－	－	3.6	－	－	2.7	－	－	2.3	年4回
ふっ素	mg/L	0.8以下	－	－	0.07	－	－	0.05未満	－	－	0.05未満	－	－	0.05未満	年4回
ほう素	mg/L	1以下	－	－	0.1未満	－	－	0.1未満	－	－	0.1未満	－	－	0.1未満	年4回
1,4-ジオキサン	mg/L	0.05以下	－	－	0.005未満	－	－	0.005未満	－	－	0.005未満	－	－	0.005未満	年4回
クロロエチレン	mg/L	0.002以下	－	－	0.0002未満	－	－	0.0002未満	－	－	0.0002未満	－	－	0.0002未満	年4回
ダイオキシン類	pg-TEQ/L	1以下	－	－	0.043	－	－	0.043	－	－	0.042	－	－	0.041	年4回

5. 浸出水及び処理水の測定

浸出水

測定項目	単位	測定日												測定頻度
		4月4日	5月9日	6月6日	7月4日	8月1日	9月5日	10月3日	11月7日	12月5日	1月9日	2月6日	3月6日	
水素イオン濃度	－	7.6	7.1	7.5	7.2	7.5	7.4	7.4	7.2	7.3	7.5	7.2	7.2	月1回
電気伝導率	mS/m	720	980	840	1000	1100	1300	1600	1800	2100	2000	1600	2100	月1回
塩化物イオン濃度	mg/L	2600	3500	2500	3500	3800	5500	6400	7700	8100	9800	8700	9300	月1回
生物化学的酸素要求量	mg/L	5	7	2	5	6	1未満	19	4	6	4	7	10	月1回
浮遊物質量	mg/L	1未満	1未満	1未満	1未満	1未満	2	2	1未満	2	1	1未満	4	月1回
溶存酸素量	mg/L	9.4	8.0	8.5	7.8	7.8	7.0	6.2	7.7	10.0	6.4	6.7	7.2	月1回
大腸菌群数	個/cm	100未満	100未満	100未満	100未満	100未満	100未満	100未満	100未満	100未満	100未満	100未満	100未満	月1回
放射性物質濃度	Bq/kg	不検出	不検出	不検出	不検出	不検出	不検出	不検出	不検出	不検出	不検出	不検出	不検出	月1回
ノルマルヘキサン抽出物質含有量														
鉱油類	mg/L	－	－	－	－	－	2未満	－	－	－	－	－	2未満	年2回
動植物油脂類	mg/L	－	－	－	－	－	2未満	－	－	－	－	－	2未満	年2回
フェノール類	mg/L	－	－	－	－	－	0.5未満	－	－	－	－	－	0.5未満	年2回
銅含有量	mg/L	－	－	－	－	－	0.05未満	－	－	－	－	－	0.11	年2回
亜鉛含有量	mg/L	－	－	－	－	－	0.05未満	－	－	－	－	－	0.08	年2回
溶解性鉄含有量	mg/L	－	－	－	－	－	0.1未満	－	－	－	－	－	0.1未満	年2回
溶解性マンガン含有量	mg/L	－	－	－	－	－	0.4	－	－	－	－	－	0.8	年2回
クロム含有量	mg/L	－	－	－	－	－	0.05未満	－	－	－	－	－	0.05未満	年2回
窒素含有量	mg/L	－	－	－	－	－	9.0	－	－	－	－	－	13	年2回
カドミウム	mg/L	－	－	－	－	－	0.003未満	－	－	－	－	－	0.003未満	年2回
全シアン	mg/L	－	－	－	－	－	0.1未満	－	－	－	－	－	0.1未満	年2回
鉛	mg/L	－	－	－	－	－	0.01未満	－	－	－	－	－	0.01未満	年2回
六価クロム	mg/L	－	－	－	－	－	0.05未満	－	－	－	－	－	0.05未満	年2回
砒素	mg/L	－	－	－	－	－	0.01未満	－	－	－	－	－	0.01未満	年2回
総水銀	mg/L	－	－	－	－	－	0.0005未満	－	－	－	－	－	0.0005未満	年2回
アルキル水銀	mg/L	－	－	－	－	－	0.0005未満	－	－	－	－	－	0.0005未満	年2回
PCB	mg/L	－	－	－	－	－	0.0005未満	－	－	－	－	－	0.0005未満	年2回
ジクロロメタン	mg/L	－	－	－	－	－	0.01未満	－	－	－	－	－	0.01未満	年2回
四塩化炭素	mg/L	－	－	－	－	－	0.002未満	－	－	－	－	－	0.002未満	年2回
1,2-ジクロロエタン	mg/L	－	－	－	－	－	0.002未満	－	－	－	－	－	0.002未満	年2回
1,1-ジクロロエチレン	mg/L	－	－	－	－	－	0.01未満	－	－	－	－	－	0.01未満	年2回
シス-1,2-ジクロロエチレン	mg/L	－	－	－	－	－	0.01未満	－	－	－	－	－	0.01未満	年2回
1,2-ジクロロエチレン	mg/L	－	－	－	－	－	0.01未満	－	－	－	－	－	0.01未満	年2回
1,1,1-トリクロロエタン	mg/L	－	－	－	－	－	0.01未満	－	－	－	－	－	0.01未満	年2回
1,1,2-トリクロロエタン	mg/L	－	－	－	－	－	0.002未満	－	－	－	－	－	0.002未満	年2回
トリクロロエチレン	mg/L	－	－	－	－	－	0.01未満	－	－	－	－	－	0.01未満	年2回
テトラクロロエチレン	mg/L	－	－	－	－	－	0.01未満	－	－	－	－	－	0.01未満	年2回
1,3-ジクロロプロペン	mg/L	－	－	－	－	－	0.002未満	－	－	－	－	－	0.002未満	年2回
チウラム	mg/L	－	－	－	－	－	0.005未満	－	－	－	－	－	0.005未満	年2回
シマジン	mg/L	－	－	－	－	－	0.003未満	－	－	－	－	－	0.003未満	年2回
チオベンカルブ	mg/L	－	－	－	－	－	0.01未満	－	－	－	－	－	0.01未満	年2回
ベンゼン	mg/L	－	－	－	－	－	0.01未満	－	－	－	－	－	0.01未満	年2回
セレン	mg/L	－	－	－	－	－	0.01未満	－	－	－	－	－	0.01未満	年2回
硝酸性窒素及び亜硝酸性窒素	mg/L	－	－	－	－	－	3.9	－	－	－	－	－	7.9	年2回
ふっ素	mg/L	－	－	－	－	－	0.5未満	－	－	－	－	－	0.5未満	年2回
ほう素	mg/L	－	－	－	－	－	1未満	－	－	－	－	－	1未満	年2回
1,4-ジオキサン	mg/L	－	－	－	－	－	0.05未満	－	－	－	－	－	0.05未満	年2回
クロロエチレン	mg/L	－	－	－	－	－	0.002未満	－	－	－	－	－	0.002未満	年2回
ダイオキシン類	pg-TEQ/L	－	－	－	－	－	0.000036	－	－	－	－	－	0.0094	年2回

測定項目	単位	測定日												測定頻度
		4月4日	5月9日	6月6日	7月4日	8月1日	9月5日	10月3日	11月7日	12月5日	1月9日	2月6日	3月6日	
水素イオン濃度	－	7.5	7.5	7.3	7.6	7.9	6.9	7.8	6.6	6.8	7.1	6.8	8.3	月1回
電気伝導率	mS/m	490	600	700	720	480	880	840	1300	1700	1800	1500	1800	月1回
塩化物イオン濃度	mg/L	1100	1400	1700	1800	1100	2900	3000	4900	6300	7200	6800	9600	月1回
生物化学的酸素要求量	mg/L	1未満	1未満	1未満	1未満	1	1未満	1未満	1未満	3	1	1未満	1未満	月1回
浮遊物質質量	mg/L	1未満	1未満	1未満	1未満	1未満	1	1	1未満	1未満	1未満	1未満	2	月1回
溶存酸素量	mg/L	7.8	6.6	8.2	6.8	6.9	5.7	6.1	6.4	8.6	5.3	5.4	6.6	月1回
大腸菌群数	個/cm <sup>3</sup>	100未満	100未満	100未満	100未満	100未満	100未満	100未満	100未満	100未満	100未満	100未満	100未満	月1回
放射性物質濃度	Bq/kg	不検出	不検出	不検出	不検出	不検出	不検出	不検出	不検出	不検出	不検出	不検出	不検出	月1回
ノルマルヘキサン抽出物質含有量														
鉱油類	mg/L	－	－	－	－	－	2未満	－	－	－	－	－	2未満	年2回
動植物油脂類	mg/L	－	－	－	－	－	2未満	－	－	－	－	－	2未満	年2回
フェノール類	mg/L	－	－	－	－	－	0.5未満	－	－	－	－	－	0.5未満	年2回
銅含有量	mg/L	－	－	－	－	－	0.05未満	－	－	－	－	－	0.05未満	年2回
亜鉛含有量	mg/L	－	－	－	－	－	0.05未満	－	－	－	－	－	0.05未満	年2回
溶解性鉄含有量	mg/L	－	－	－	－	－	0.1未満	－	－	－	－	－	0.1未満	年2回
溶解性マンガン含有量	mg/L	－	－	－	－	－	0.1未満	－	－	－	－	－	0.1未満	年2回
クロム含有量	mg/L	－	－	－	－	－	0.05未満	－	－	－	－	－	0.05未満	年2回
窒素含有量	mg/L	－	－	－	－	－	0.4	－	－	－	－	－	0.6	年2回
カドミウム	mg/L	－	－	－	－	－	0.003未満	－	－	－	－	－	0.003未満	年2回
全シアン	mg/L	－	－	－	－	－	0.1未満	－	－	－	－	－	0.1未満	年2回
鉛	mg/L	－	－	－	－	－	0.01未満	－	－	－	－	－	0.01未満	年2回
六価クロム	mg/L	－	－	－	－	－	0.05未満	－	－	－	－	－	0.05未満	年2回
砒素	mg/L	－	－	－	－	－	0.01未満	－	－	－	－	－	0.01未満	年2回
総水銀	mg/L	－	－	－	－	－	0.0005未満	－	－	－	－	－	0.0005未満	年2回
アルキル水銀	mg/L	－	－	－	－	－	0.0005未満	－	－	－	－	－	0.0005未満	年2回
PCB	mg/L	－	－	－	－	－	0.0005未満	－	－	－	－	－	0.0005未満	年2回
ジクロロメタン	mg/L	－	－	－	－	－	0.01未満	－	－	－	－	－	0.01未満	年2回
四塩化炭素	mg/L	－	－	－	－	－	0.002未満	－	－	－	－	－	0.002未満	年2回
1,2-ジクロロエタン	mg/L	－	－	－	－	－	0.002未満	－	－	－	－	－	0.002未満	年2回
1,1-ジクロロエチレン	mg/L	－	－	－	－	－	0.01未満	－	－	－	－	－	0.01未満	年2回
シス-1,2-ジクロロエチレン	mg/L	－	－	－	－	－	0.01未満	－	－	－	－	－	0.01未満	年2回
1,2-ジクロロエチレン	mg/L	－	－	－	－	－	0.01未満	－	－	－	－	－	0.01未満	年2回
1,1,1-トリクロロエタン	mg/L	－	－	－	－	－	0.01未満	－	－	－	－	－	0.01未満	年2回
1,1,2-トリクロロエタン	mg/L	－	－	－	－	－	0.002未満	－	－	－	－	－	0.002未満	年2回
トリクロロエチレン	mg/L	－	－	－	－	－	0.01未満	－	－	－	－	－	0.01未満	年2回
テトラクロロエチレン	mg/L	－	－	－	－	－	0.01未満	－	－	－	－	－	0.01未満	年2回
1,3-ジクロロプロペン	mg/L	－	－	－	－	－	0.002未満	－	－	－	－	－	0.002未満	年2回
チウラム	mg/L	－	－	－	－	－	0.005未満	－	－	－	－	－	0.005未満	年2回
シマジン	mg/L	－	－	－	－	－	0.003未満	－	－	－	－	－	0.003未満	年2回
チオベンカルブ	mg/L	－	－	－	－	－	0.01未満	－	－	－	－	－	0.01未満	年2回
ベンゼン	mg/L	－	－	－	－	－	0.01未満	－	－	－	－	－	0.01未満	年2回
セレン	mg/L	－	－	－	－	－	0.01未満	－	－	－	－	－	0.01未満	年2回
硝酸性窒素及び亜硝酸性窒素	mg/L	－	－	－	－	－	0.3未満	－	－	－	－	－	0.03未満	年2回
ふっ素	mg/L	－	－	－	－	－	0.5未満	－	－	－	－	－	0.5未満	年2回
ほう素	mg/L	－	－	－	－	－	1未満	－	－	－	－	－	1未満	年2回
1,4-ジオキサン	mg/L	－	－	－	－	－	0.05未満	－	－	－	－	－	0.05未満	年2回
クロロエチレン	mg/L	－	－	－	－	－	0.002未満	－	－	－	－	－	0.002未満	年2回
ダイオキシン類	pg-TEQ/L	－	－	－	－	－	0	－	－	－	－	－	0.00022	年2回

## 6. ロードキルの発生状況

確認日	確認結果
毎営業日	無し

## 7. 空間放射線量率

測定位置	単位	測定日													測定頻度
		4月4日	4月11日	4月18日	4月25日	5月2日	5月9日	5月16日	5月23日	5月30日	6月6日	6月13日	6月20日	6月27日	
1	μ Sv/h	0.072	0.064	0.069	0.066	0.061	0.066	0.075	0.063	0.063	0.063	0.068	0.062	0.068	週1回
2	μ Sv/h	0.046	0.049	0.052	0.049	0.044	0.048	0.047	0.043	0.048	0.051	0.045	0.052	0.049	週1回
3	μ Sv/h	0.058	0.053	0.061	0.056	0.052	0.067	0.058	0.052	0.065	0.052	0.055	0.055	0.057	週1回
4	μ Sv/h	0.047	0.045	0.048	0.052	0.052	0.052	0.052	0.046	0.044	0.045	0.052	0.045	0.052	週1回
5	μ Sv/h	0.051	0.044	0.053	0.049	0.052	0.046	0.050	0.050	0.049	0.049	0.049	0.047	0.047	週1回
6	μ Sv/h	0.047	0.043	0.042	0.047	0.041	0.051	0.049	0.040	0.044	0.042	0.045	0.040	0.045	週1回
7	μ Sv/h	0.046	0.051	0.043	0.045	0.046	0.044	0.041	0.042	0.045	0.045	0.044	0.044	0.047	週1回
8	μ Sv/h	0.045	0.049	0.041	0.048	0.042	0.050	0.045	0.042	0.049	0.043	0.054	0.043	0.042	週1回
9	μ Sv/h	0.048	0.043	0.049	0.046	0.040	0.048	0.048	0.043	0.046	0.046	0.048	0.046	0.041	週1回
10	μ Sv/h	0.048	0.052	0.044	0.055	0.053	0.054	0.064	0.059	0.045	0.048	0.052	0.057	0.051	週1回
11	μ Sv/h	0.048	0.053	0.046	0.044	0.056	0.047	0.049	0.056	0.048	0.052	0.053	0.047	0.048	週1回
測定位置	単位	測定日													測定頻度
		7月4日	7月11日	7月18日	7月25日	8月1日	8月8日	8月15日	(注)8月22日	(注)8月29日	9月5日	9月12日	9月19日	9月26日	
1	μ Sv/h	0.057	0.069	0.061	0.068	0.069	0.071	0.078	0.08	0.08	0.069	0.065	0.077	0.066	週1回
2	μ Sv/h	0.046	0.054	0.046	0.053	0.053	0.046	0.058	0.06	0.05	0.051	0.048	0.057	0.044	週1回
3	μ Sv/h	0.061	0.068	0.062	0.062	0.068	0.058	0.060	0.07	0.07	0.054	0.062	0.067	0.057	週1回
4	μ Sv/h	0.049	0.053	0.049	0.049	0.051	0.049	0.057	0.07	0.06	0.048	0.053	0.053	0.051	週1回
5	μ Sv/h	0.051	0.052	0.051	0.051	0.052	0.047	0.050	0.07	0.07	0.055	0.045	0.054	0.043	週1回
6	μ Sv/h	0.045	0.045	0.046	0.046	0.045	0.042	0.045	0.05	0.06	0.044	0.039	0.045	0.046	週1回
7	μ Sv/h	0.047	0.046	0.039	0.047	0.047	0.045	0.048	0.06	0.06	0.043	0.044	0.043	0.044	週1回
8	μ Sv/h	0.044	0.044	0.044	0.045	0.042	0.043	0.049	0.05	0.06	0.047	0.038	0.049	0.041	週1回
9	μ Sv/h	0.046	0.047	0.045	0.047	0.043	0.044	0.046	0.05	0.05	0.051	0.047	0.046	0.042	週1回
10	μ Sv/h	0.052	0.053	0.048	0.056	0.060	0.056	0.058	0.06	0.05	0.052	0.043	0.050	0.042	週1回
11	μ Sv/h	0.048	0.052	0.052	0.056	0.050	0.048	0.047	0.05	0.07	0.047	0.048	0.055	0.051	週1回



測定位置	単位	測定日													測定頻度
		10月3日	10月10日	10月17日	10月24日	10月31日	11月7日	11月14日	11月21日	11月28日	12月5日	12月12日	12月19日	12月26日	
1	$\mu$ Sv/h	0.056	0.077	0.065	0.069	0.061	0.067	0.070	0.071	0.073	0.064	0.076	0.068	0.074	週1回
2	$\mu$ Sv/h	0.052	0.045	0.052	0.047	0.046	0.045	0.051	0.049	0.050	0.054	0.052	0.052	0.047	週1回
3	$\mu$ Sv/h	0.068	0.058	0.064	0.062	0.058	0.057	0.064	0.074	0.057	0.062	0.058	0.062	0.064	週1回
4	$\mu$ Sv/h	0.046	0.048	0.052	0.050	0.048	0.051	0.050	0.049	0.052	0.043	0.047	0.050	0.059	週1回
5	$\mu$ Sv/h	0.053	0.047	0.052	0.053	0.046	0.052	0.057	0.052	0.047	0.052	0.046	0.056	0.056	週1回
6	$\mu$ Sv/h	0.046	0.046	0.041	0.046	0.041	0.046	0.042	0.047	0.043	0.045	0.047	0.047	0.044	週1回
7	$\mu$ Sv/h	0.042	0.043	0.042	0.044	0.039	0.048	0.042	0.040	0.044	0.046	0.043	0.047	0.043	週1回
8	$\mu$ Sv/h	0.043	0.049	0.044	0.044	0.042	0.043	0.041	0.043	0.045	0.045	0.041	0.047	0.043	週1回
9	$\mu$ Sv/h	0.045	0.041	0.043	0.048	0.047	0.045	0.046	0.043	0.044	0.048	0.043	0.049	0.046	週1回
10	$\mu$ Sv/h	0.045	0.050	0.049	0.055	0.055	0.056	0.044	0.050	0.053	0.054	0.047	0.045	0.047	週1回
11	$\mu$ Sv/h	0.052	0.046	0.053	0.057	0.051	0.053	0.054	0.053	0.053	0.053	0.058	0.052	0.055	週1回
測定位置	単位	測定日													測定頻度
		12月30日	1月9日	1月16日	1月23日	1月30日	2月6日	2月13日	2月20日	2月27日	3月6日	3月13日	3月19日	3月27日	
1	$\mu$ Sv/h	0.067	0.071	0.074	0.070	0.064	0.066	0.073	0.067	0.066	0.069	0.074	0.072	0.068	週1回
2	$\mu$ Sv/h	0.050	0.043	0.052	0.046	0.045	0.048	0.048	0.052	0.053	0.042	0.045	0.052	0.048	週1回
3	$\mu$ Sv/h	0.069	0.058	0.069	0.064	0.070	0.061	0.067	0.074	0.066	0.056	0.058	0.066	0.061	週1回
4	$\mu$ Sv/h	0.049	0.055	0.055	0.051	0.053	0.051	0.051	0.046	0.051	0.054	0.048	0.051	0.052	週1回
5	$\mu$ Sv/h	0.046	0.054	0.054	0.049	0.056	0.055	0.054	0.052	0.054	0.051	0.046	0.047	0.047	週1回
6	$\mu$ Sv/h	0.044	0.044	0.049	0.044	0.044	0.049	0.047	0.046	0.049	0.045	0.042	0.048	0.042	週1回
7	$\mu$ Sv/h	0.044	0.047	0.043	0.040	0.047	0.040	0.045	0.044	0.042	0.044	0.040	0.042	0.040	週1回
8	$\mu$ Sv/h	0.046	0.044	0.046	0.047	0.043	0.047	0.048	0.041	0.045	0.043	0.043	0.044	0.043	週1回
9	$\mu$ Sv/h	0.047	0.042	0.045	0.049	0.043	0.045	0.047	0.046	0.043	0.039	0.047	0.055	0.041	週1回
10	$\mu$ Sv/h	0.043	0.046	0.049	0.046	0.048	0.046	0.049	0.052	0.047	0.044	0.040	0.041	0.045	週1回
11	$\mu$ Sv/h	0.055	0.052	0.049	0.053	0.055	0.052	0.048	0.056	0.056	0.053	0.053	0.056	0.052	週1回

(注)8月22日、8月29日は測定機器の校正のため、代替器を用いたことにより測定値の桁数が異なる。